

revize:

REVITALIZACE PARKU SMETANOVY SADY V JIHLAVĚ

investor: STATUTÁRNÍ MĚSTO JIHLAVA
Masarykovo nám. 97/1, 586 01 Jihlava

zhotovitel: ING. ZDENĚK SENDLER
Wanklova 6, 602 00 Brno

zodpovědný projektant:



Ing. Zdeněk Sendlér
Wanklova 6, 602 00 Brno

vypracoval: Ing. Barbora Kubická

stupeň PD: **DOKUMENTACE PRO PROVEDENÍ STAVBY**

část PD: D.3 SO 03 Mobiliář a vybavenost

paré:

datum: 3/2025

měřítko: -

název dokumentu:

TECHNICKÁ ZPRÁVA

D.3.1

Údaje o zpracovateli dokumentace:

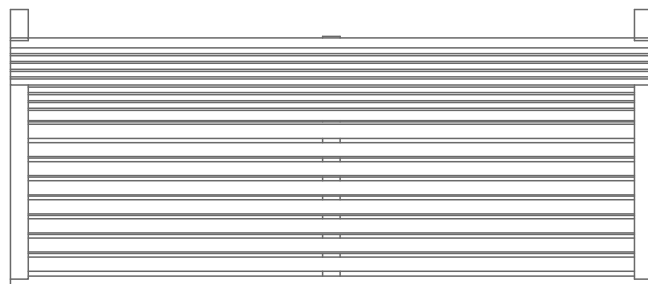
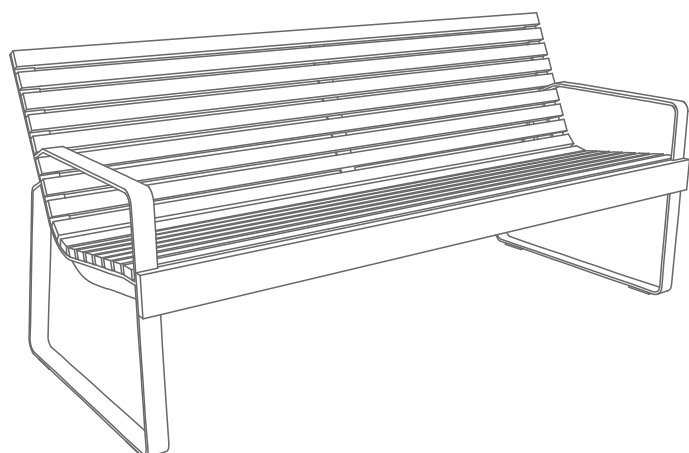
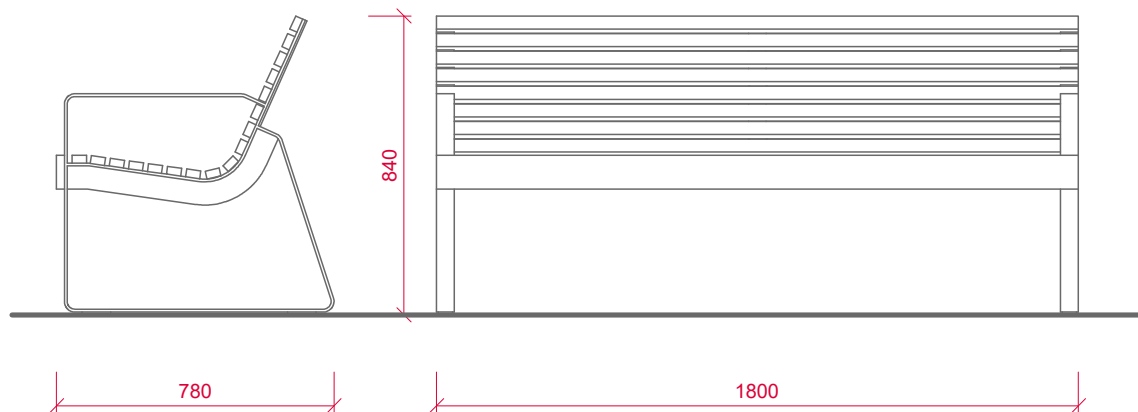
Zhotovitel:	Ing. Zdeněk Sendler kontakt: mobil 603575814 email: zsendler@seznam.cz sídlo: Wanklova 576/6, 602 00 Brno IČO: 12189391 DIČ: CZ 5612042469
Hlavní projektant:	Ing. Zdeněk Sendler číslo autorizace: 01117, ČKA, obor krajinářská architektura (A.3)
Spoluautor:	Ing. Barbora Kubická číslo autorizace: 05578, ČKA, obor krajinářská architektura (A.3)

1. LAVICE S OPĚRADLEM

Nejdůležitější součástí mobiliáře jsou pohodlné lavice s opěradlem, které jsou umístěny podél pěších tras. Navržený typ je vyzkoušený a provozně velmi odolný – lavice s ocelovou konstrukcí a dřevěnými lamelami. Nosnou kostru lavice tvoří dvě bočnice svařené z plochých tyčí a výpalků z ocelového plechu. Povrchová úprava ocelové konstrukce bočnic je opatřena ochrannou vrstvou zinku a práškovým vypalovacím lakem RAL 7016. Tato konstrukce je spojena s dřevěnými lamelami pomocí šroubových spojů z nerez. Na sedák a opěradlo budou použity lamely obdélníkového průřezu z masivního tropického dřeva bez povrchové úpravy, délky 1800 mm.

Lavice budou osazeny na plochách dlážděných kamennou kostkou. Lavice budou kotveny pod dlažbu do betonového základu pomocí závitových tyčí. Přesný princip kotvení bude dodržen dle pokynů výrobce.

Celkem: 46 ks

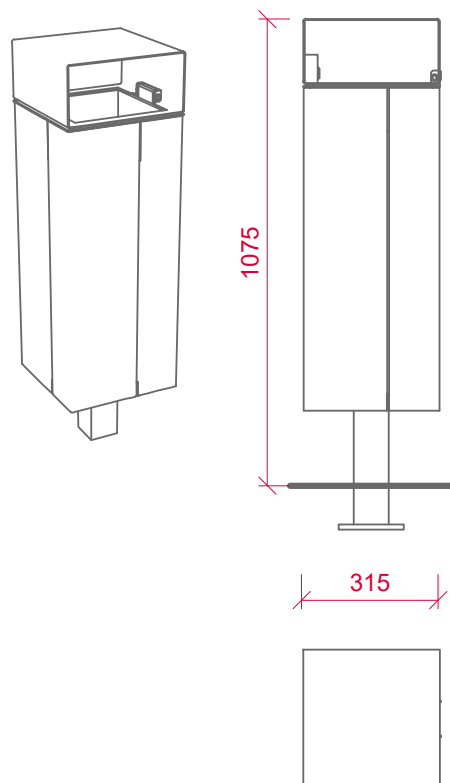




2. ODPADKOVÉ KOŠE

Odpadkové koše doplňují pěší trasy, jsou navrženy jednoduché, elegantní. Koše budou čtvercového půdorysu se stříškou, objem 50 l. Ocelová pozinkovaná konstrukce s vrstvou práškového vypalovacího laku RAL 7016 je opláštěná ohýbaným plechem se stejnou povrchovou úpravou a spojená pomocí šroubových spojů z nerez. Kotvení do betonového základu pomocí závitových tyčí. Přesný princip kotvení bude dodržen dle pokynů výrobce.

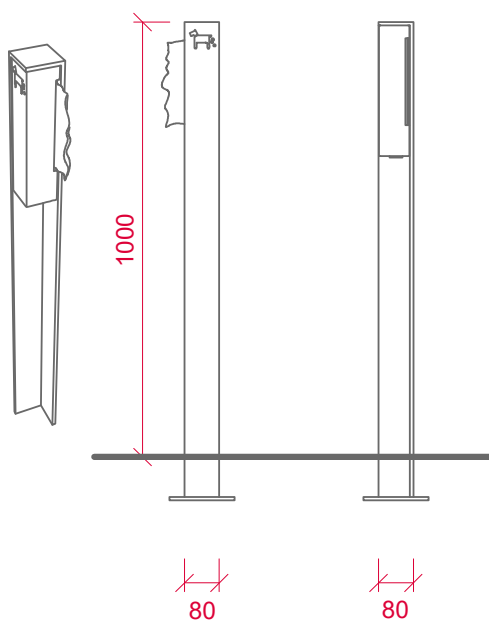
Celkem: 8 ks



3. SAMOSTATNÝ NOSIČ SÁČKŮ

Svařovaná ocelová konstrukce z L profilu s uzamykatelnou nerezovou schránkou na sáčky. Ocelová konstrukce je opatřena ochrannou vrstvou zinku a práškovým vypalovacím lakem RAL 7016. Kotvení pod dlažbu nebo ve ztuhlém terénu do betonového základu pomocí závitových tyčí. Přesný princip kotvení bude dodržen dle pokynů výrobce.

Celkem: 3 ks



4. PÍTKO – STAVEBNÍ ČÁST

Pítka kubického tvaru s kovovou odtokovou mřížkou (odvodněno do trativodu). Ze zadní strany pítka otvor pro připojení vody. Ocelová konstrukce s povrchovou úpravou práškovým vypalovacím lakem RAL 7016. Kotvení do betonové patky, přesnější specifikace dle výrobce.

Celkem: 2 ks



5. PŘESUN UMĚLECKÝCH OBJEKTŮ

V parku se nachází několik uměleckých objektů, z nichž část je v kolizi s novou cestní sítí a provozem. V rámci revitalizace parku budou tyto objekty přesunuty na jiné místo v rámci parku. Přesunuta bude plastika TU A TAM - Pískovcová socha od havlíčkobrodského sochaře Radomíra Dvořáka, kamenná lavice a plastika u východního vstupu do parku. U plastiky TU A TAM bude zhotoven nový betonový základ.



6. INFOCEDULE PARKU

Konstrukci tvoří dvojice svařovaných ráků z L profilů z konstrukční oceli válcované za tepla, DIN 1028, L 55x55x6. Povrchová úprava z práškového vypalovacího laku RAL 7016. Ráky jsou k sobě spojeny šrouby s uzavřenou hlavou a matkou. Mezi ráky je osazena infotabule s autorskou grafikou tištěnou na desce dibond tl. 10 mm o rozměrech 790x1000 mm. V místech mimo tabuli bude vložena mezi ráky podložka 100 mm.

Cedule bude kotvena do betonových patek a okolí bude vydlážděno kamennou kostkou 8/10.

Celkem: 1 ks

